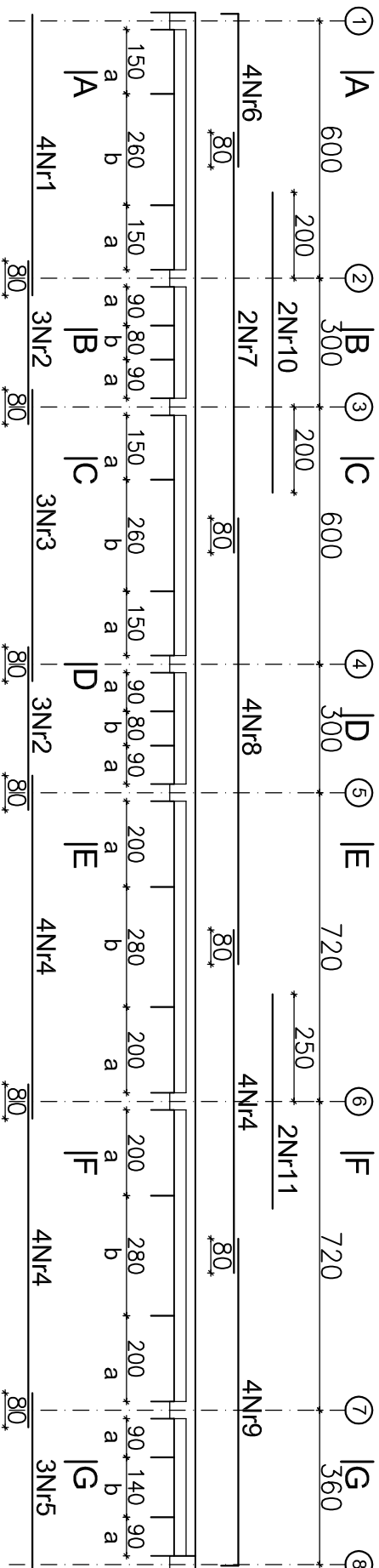


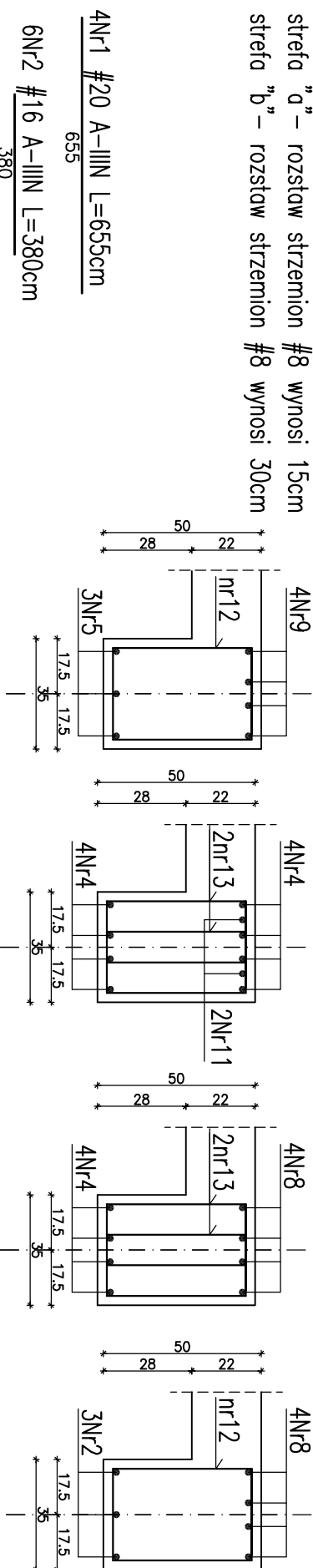
PODCIĄG BLx0.1, poz. -0.10m - szt. 2
PODCIĄG BLx1.1, poz. +4.80m - szt. 1
PODCIĄG BLx2.1, poz. +8.70m - szt. 1
PODCIĄG BLx3.1, poz. +12.60m - szt. 1

skala 1:150



UWAGA

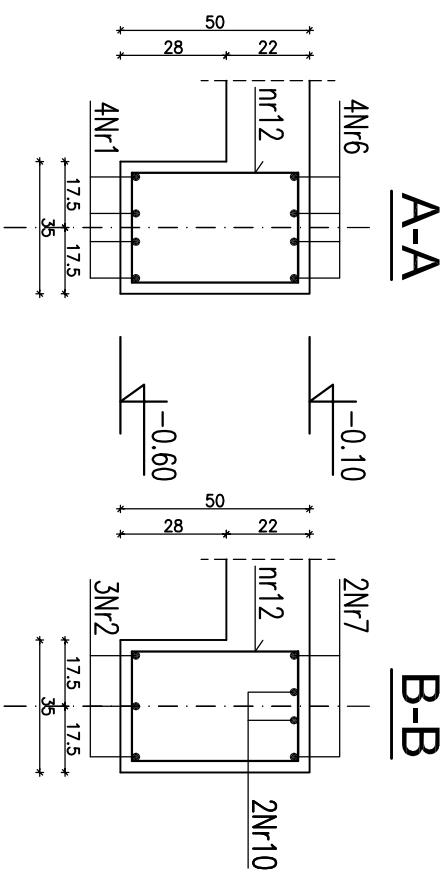
* strefa "a" –	rozstaw strzemion #8	wynosi 15cm
* strefa "b" –	rozstaw strzemion #8	wynosi 30cm



ZESTAWIENIE STALI ZBRUDZONEJ NA JEDNĄ BELKĘ

$\begin{array}{r} 980 \\ 3Nf5 \text{ \# } 16 \text{ A-IIIIN } L=415\text{cm} \\ \hline 415 \end{array}$	$\begin{array}{r} 415 \\ 4Nf6 \text{ \# } 20 \text{ A-IIIIN } L=397\text{cm} \\ \hline 357 \end{array}$	$\begin{array}{r} 980 \\ 2Nr7 \text{ \# } 20 \text{ A-IIIIN } L=980\text{cm} \\ \hline \end{array}$	$\begin{array}{r} 1040 \\ 4Nr8 \text{ \# } 20 \text{ A-IIIIN } L=1040\text{cm} \\ \hline \end{array}$
$\begin{array}{r} 763 \\ 2Nr9 \text{ \# } 20 \text{ A-IIIIN } L=803\text{cm} \\ \hline 76 \end{array}$	$\begin{array}{r} 700 \\ 2Nr10 \text{ \# } 20 \text{ A-IIIIN } L=700\text{cm} \\ \hline \end{array}$	$\begin{array}{r} 500 \\ 2Nr11 \text{ \# } 20 \text{ A-IIIIN } L=500\text{cm} \\ \hline \end{array}$	

Nr preta	Średnica preta	Długość [m]	Ilość [szt.]	Długość ogólna [m]				
				#6	#8	#16	#20	
1	20	6,55	4				26,20	
2	16	3,80	6			22,80		
3	20	6,80	3				20,40	
4	20	8,00	12				96,00	
5	16	4,15	3			12,45		
6	20	3,97	4				15,88	
7	20	9,80	2				19,60	
8	20	10,40	4				41,60	
9	20	8,03	4				32,12	
10	20	7,00	2				14,00	
11	20	5,00	2				10,00	
12	8	1,62	120		194,40			
13	8	1,44	152		218,88			
Razem [m]				-	413,28	35,25	275,80	
Ciężar jedn.[kg/m]				0,222	0,395	1,58	2,47	
Ciężar[kg]				-	163,25	55,70	681,23	
RAZEM [kg]					900,18			

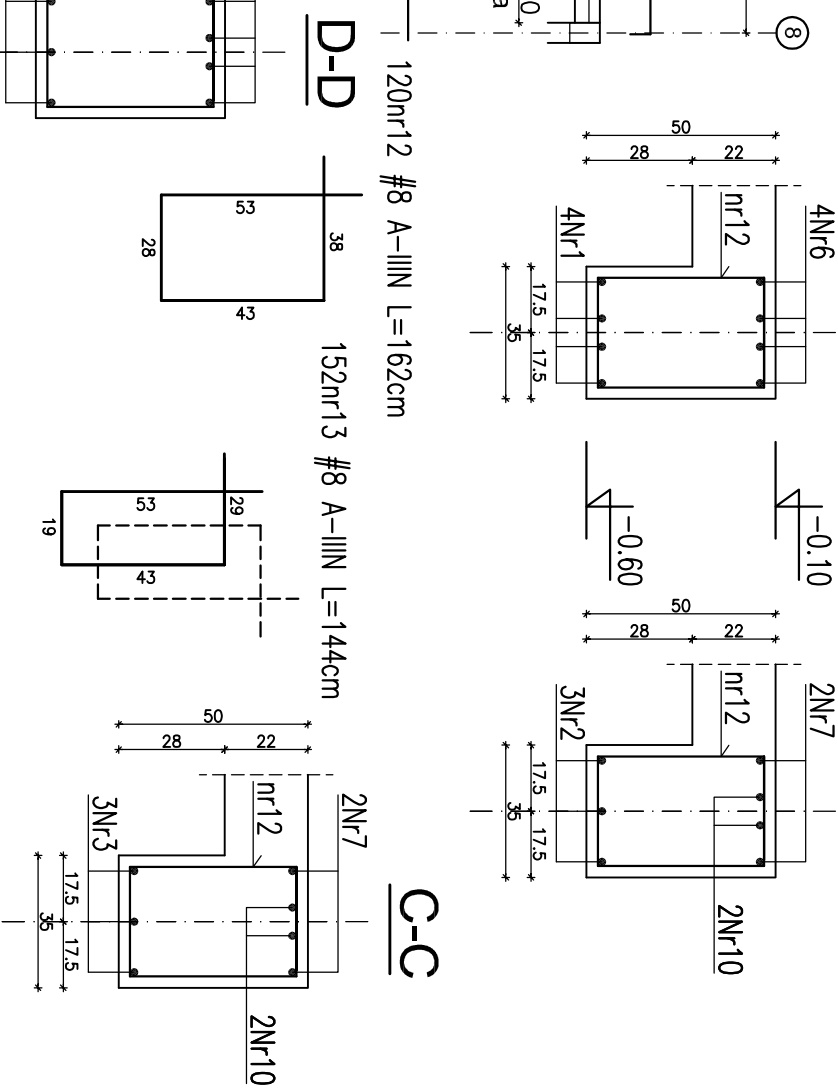


PRZEKROJE

1:20

A-A


B-B



BETON B30
STAL A-IIIIN Rb-500W
otulina: 3,5cm

UWAGI

*Niniejszy rysunek należy rozpatrywać łącznie z rysunkiem rozmieszczenia belek żelbetonowych

<p><i>Niniejszy rysunek stanowi własność Biura Projektowego SEGESTA. Kopiowanie, wykorzystywanie całości lub fragmentów opracowania zabronione (Ustawa o prawie autorskim i prawach pokrewnych Dz.U. nr 24 z 1994r.).</i></p>			
<p>Biuro Projektowe</p>		<p>Investor</p>	
<p> SEGESTA BIURO PROJEKTOWE ul. Wróblewskiego 29/2, 51-627 Wrocław tel. +48 71 348 75 89 fax +48 71 348 26 91 e-mail: pccowina@segesta.pl</p>		<p>STAROSTWO POWIATOWE 65-057 Zielona Góra, ul. Podgórna 5</p>	
<p>SEGESTA BIURO PROJEKTOWE</p>		<p>Projekt</p> <p>SZPITAL POWIATOWY W SULECHOWIE ul. Zwycięstwa 1</p>	
PROJEKTANT:	NR UPR. PROJ.	PODPIS	
mgr inż. Piotr Uliński	412/86/UW	dr inż. Andrzej Ubyśz	
OPRACOWAŁ:	mgr inż. Michał Pruszkiewicz		
tytuł	temat		
PROJEKT WYKONAWCZY	BRANŻA		
KONSTRUKCJA		skala	
		1:150	
Tom	tytuł rys.	nr rys.	rewizja
2.2	Podciąg żelbetonowy BLx0.1;BLx1.1;BLx2.1;BLx3.1	K/W/513	
		Data	
		07.2006	